

BAŞ
ZİNCİR

www.baszincir.com.tr



BAŞ ZİNCİR
ÜRÜN KATALOĞU
BAŞ ZİNCİR PRODUCT CATALOG



HAKKIMIZDA

Firmamız ilk olarak 1949 yılında Abdülkadir BAŞ tarafından kesici aletler üzerine kurulmuş bir aile işletmesiydi. Kuruluş amacı olan bölgesel bazlı tarım aletlerini üretmek için oğlu Şafak BAŞ tarafından günümüze kadar en iyi şekilde üretimi sürdürülmüştür. Gelişen tekNolojiyi günümüze en iyi şekilde aktarmıştır. Çelik ve zincir sektöründe önemli bir yere sahip olmak amacıyla, 3. kuşak olan Nadir BAŞ tarafından ,2011 yılında çelik ve zincir üzerine yatırım amaçlı olarak kurulan BAŞ ZİNCİR'in temellerini atmıştır. Girdiği sektörde Türkiye ve Dış Pazarda güven sağlayarak, Türkiye'nin Zincir ve Kar Zinciri üretiminde ,ülkenin büyük bir zincir üreticisi olmuştur.

ABOUT US

Our company was a family business that was first established in 1949 by Abdülkadir BAŞ on cutting tools. In order to produce regionally based agricultural tools, which is the purpose of its establishment, it has been produced in the best way by his son Şafak BAŞ. It has transferred the developing technology to today in the best way. In order to have an important place in the steel and chain sector, he laid the foundations of BAŞ ZİNCİR, which was established by Nadir BAŞ, the third generation, for investment in steel and chain in 2011. Ensuring confidence in the sector in Turkey and enter foreign markets, Turkey's Chain & Snow Chain production has been one of the largest chain manufacturer in the country.

TS 11987 TS EN ISO 9001:2008

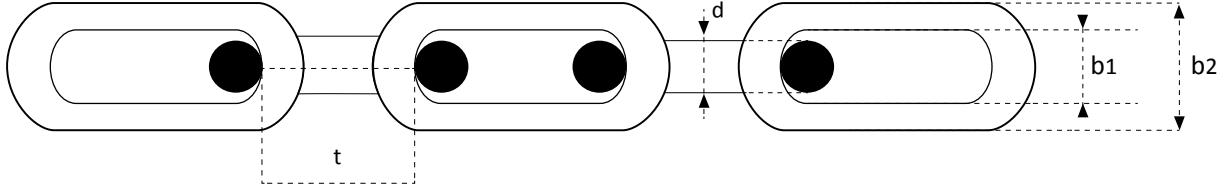
DIN 762 STANDARD

KONVEYÖRLER İÇİN UZUN BAKLALI ZİNCİRLER

KALİBRE ve TEST EDİLMİŞTİR

LONG LINK CHAINS FOR CONVEYORS

CALIBRATED and TESTED



TEKNİK ÖZELLİKLER / TECHNICAL FEATURE

Çap ve Tolerans	İç Uzunluk ve Tolerans	İç Genişlik (Min.)	Dış Genişlik (Max.)	Ağırlık	Çalışma Yüğü	Test Yüğü	Kopma Yüğü	Uzunluk
Diameter and Tolerance	Inner Length and Tolerance	Inner Width (Min.)	Outer Width (Max.)	Weight	Working Load	Test Load	Breaking Load	11 Links Length
d mm	t mm	b1 mm	b2 mm	Kg/m	KN Max GK2	KN Min	KN Min GK2	mm
11 ± 0,4	50 ± 0,8-0,4	14	36	1,8	10	25	50	550
13 ± 0,5	60 + 1,0-0,5	18,2	46,8	3,1	16	40	80	715
16 ± 0,6	80 + 1,3-0,6	22,4	57,6	4,7	25	63	125	880
18 ± 0,9	90 + 1,4-0,7	25	65	6	32	80	160	990
20 ± 1,0	100+1,6-0,8	28	72	7,4	40	100	200	1100

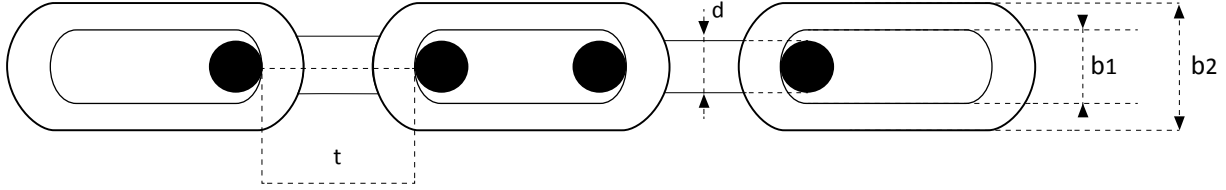
DIN 763 STANDARD

KALİBRELİ UZUN BAKLALI ZİNCİRLER

KALİBRE ve TEST EDİLMİŞTİR

CALIBER LONG LINK CHAIN

CALIBRATED and TESTED



TEKNİK ÖZELLİKLER / TECHNICAL FEATURE

Çap ve Tolerans	İç Uzunluk ve Tolerans	İç Genişlik (Min.)	Dış Genişlik (Max.)	Ağırlık	Çalışma Yüğü	Test Yüğü	Kopma Yüğü
Diameter and Tolerance	Inner Length and Tolerance	Inner Width (Min.)	Outer Width (Max.)	Weight	Working Load	Test Load	Breaking Load
d mm	t mm	b1 mm	b2 mm	Kg/m	KN Max GK2	KN Min	KN Min GK2
4 ± 0,2	32 ± 1,0	7,2	16,8	0,27	100	2,5	6,3
5 ± 0,25	35 ± 1,1	9	21	0,43	160	4	10
6 ± 0,3	42 ± 1,3	10,8	25,2	0,63	200	5	12,5
7 ± 0,35	49 ± 1,5	12,6	29,4	0,86	300	7,5	19
8 ± 0,4	52 ± 1,6	14,4	33,6	1,10	400	10	25
10 ± 0,5	65 ± 2,0	18	42	1,75	630	16	40
13 ± 0,65	82 ± 2,5	23,4	54,6	2,95	1000	25	63
16 ± 0,8	100 ± 3,0	28,8	67,2	4,45	1600	4	100

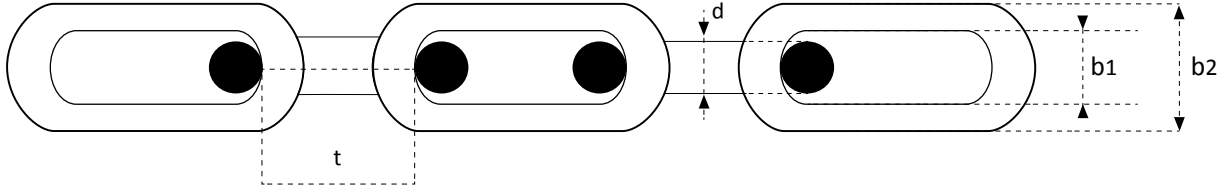
DIN 764 STANDARD

ELEVATOR İÇİN ZİNCİRLER

KALİBRE ve TEST EDİLMİŞTİR

CHAIN FOR ELEVATOR

CALIBRATED and TESTED



TEKNİK ÖZELLİKLER / TECHNICAL FEATURE

Çap ve Tolerans	İç Uzunluk ve Tolerans	İç Genişlik (Min.)	Dış Genişlik (Max.)	Ağırlık	Çalışma Yüğü	Çalışma Yüğü	Kopma Yüğü	Kopma Yüğü	Uzunluk
Diameter and Tolerance	Inner Length and Tolerance	Inner Width (Min.)	Outer Width (Max.)	Weight	Working Load	Working Load	Breaking Load	Breaking Load	11 Links Length
d mm	t mm	b1 mm	b2 mm	Kg/m	KN Max GK2	KN Max GK3	KN Min GK2	KN Min GK3	mm
10 ± 0,4	35+0,6-03	14	36	2	10	12,5	40	50	385
13 ± 0,5	45+0,7-0,4	18	47	3,5	16	21,2	63	85	495
16 ± 0,6	56+0,9-0,5	22	58	5,2	25	32	100	125	616
18 ± 0,9	63+1,0-0,5	24	65	6,5	32	40	125	160	693
20 ± 1,0	70+1,1-0,6	27	72	8,2	40	50	160	200	770
23 ± 1,2	80+1,3-0,7	31	83	11	50	67	200	265	880
26 ± 1,3	91+1,5-0,8	35	94	14	63	85	250	340	1001
28 ± 1,4	98+1,6-0,9	36	101	16,5	75	100	300	400	1078
30 ± 1,5	105+1,7-0,9	39	108	19	85	112	340	450	1115
33 ± 1,7	115+1,9-1,0	43	119	22,5	100	132	400	530	1265
36 ± 1,8	126+2,1-1,1	47	130	26,5	125	160	500	630	1386
39 ± 2,0	136+2,2-1,2	51	140	31	140	190	560	750	1496
42 ± 2,1	147+2,4-1,3	55	151	36	170	224	680	900	1617

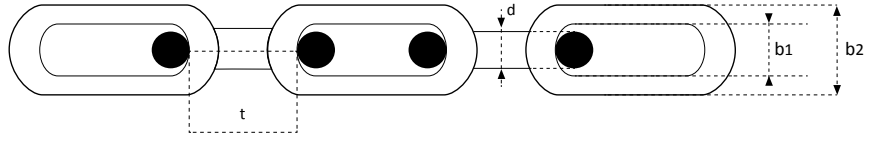
DIN 766 STANDARD

KALİBRE BAKLALI ZİNCİRLER

KALİBRE ve TEST EDİLMİŞTİR

CALIBER LINK CHAIN

CALIBRATED and TESTED



TEKNİK ÖZELLİKLER / TECHNICAL FEATURE

Çap ve Tolerans	İç Uzunluk ve Tolerans	İç Genişlik (Min.)	Dış Genişlik (Max.)	Ağırlık	Çalışma Yüğü	Test Yüğü	Kopma Yüğü
Diameter and Tolerance	Inner Length and Tolerance	Inner Width (Min.)	Outer Width (Max.)	Weight	Working Load	Test Load	Breaking Load
d mm	t mm	b1 mm	b2 mm	Kg/m	KN Max GK2	KN Min	KN Min GK2
4 ± 0,2	16+0,3-0,2	4,8	13,6	0,32	200	5	8
5 ± 0,2	18,5+0,4-0,2	6	17	0,5	320	8	12,5
6 ± 0,2	18,5+0,4-0,2	7,2	20,4	0,75	400	10	16
7 ± 0,3	22+0,4-0,2	8,4	23,8	1,1	630	16	25
8 ± 0,3	24+0,4-0,2	9,6	27,2	1,4	800	20	32
9 ± 0,4	27+0,5-0,3	10,8	30,6	1,8	1000	25	40
10 ± 0,4	28+0,5-0,3	12	36	2,3	1250	32	50
11 ± 0,4	31+0,5-0,3	13,2	40	2,7	1600	40	63
12 ± 0,5	36±0,6-0,3	16	40	3,1	1400	44	70
13 ± 0,5	36+0,6-0,3	15,6	47	3,9	2000	50	80
14 ± 0,6	41+0,7-0,4	16,8	50	4,4	2500	63	100
16 ± 0,6	45+0,8-0,4	19,2	58	5,8	3200	80	125
18 ± 0,9	50+0,8-0,4	21,6	65	7,4	4000	100	160
20 ± 1,0	56+1,0-0,5	24	72	9	5000	125	200
23 ± 1,2	64+1,1-1,2	27,6	83	12	6300	160	250
26 ± 1,3	73+1,2-0,6	31,2	94	15	8000	200	320
28 ± 1,4	78+1,3-0,6	33,6	101	18	10000	250	400
30 ± 1,5	84+1,4-0,7	36	108	20	11200	320	500
32 ± 1,6	90 + 1,5-0,7	38,4	115	23	12500	320	500
36 ± 1,8	101+1,7-0,8	43,2	130	29	160000	400	630
40 ± 2,0	112+1,9-0,8	48	144	35	20000	500	800
42 ± 2,1	118:2,0-1,0	50	151	40	22400	560	900

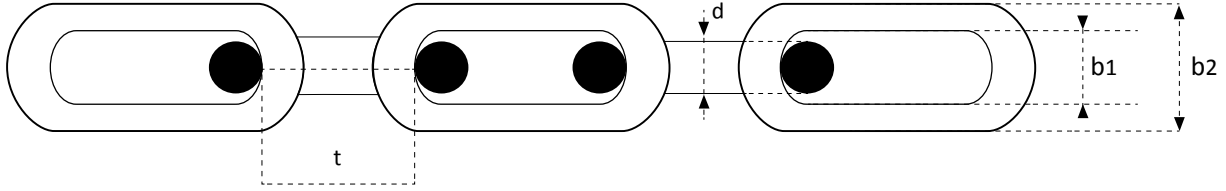
DIN 5683 STANDARD

GENİŞ BAKLALI ZİNCİRLER

(TONOZ VE AĞIRLIK)

ROUND LINK CHAIN

(BUOY and WEIGHT)



TEKNİK ÖZELLİKLER / TECHNICAL FEATURE

d mm	t mm	b2 mm	kg/m min.	Test Yüğü kN		Kopma Yüğü kN	
				Test Load kN		Breaking Load kN	
				Gk1	Gk2	Gk1	Gk2
16	144	88	4,30	15,0	32,2	75,0	161,0
18	162	99	5,50	18,3	40,7	91,5	203,5
20	180	110	6,80	22,8	50,3	114,0	251,5
23	207	127	8,90	30,0	66,5	150,0	332,5
26	234	143	11,40	38,4	85,0	192,0	425,0
30	270	165	15,20	51,0	113,0	255,0	565,0
33	297	181	18,30	61,8	136,8	309,0	684,0
36	324	198	21,90	75,0	163,0	375,0	815,0
39	351	214	25,70	90,0	191,0	450,0	955,0

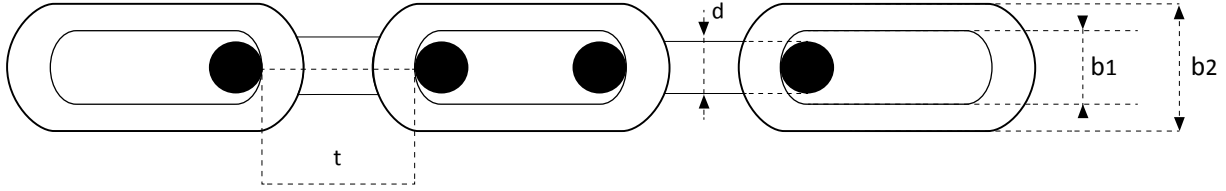
DIN 5684 STANDARD

KALDIRMA AMAÇLI ÇELİK BAKLALI ZİNCİRLER

KALİBRE ve TEST EDİLMİŞTİR

STEEL LINK CHAINS FOR LIFTING PURPOSES

CALIBRATED and TESTED

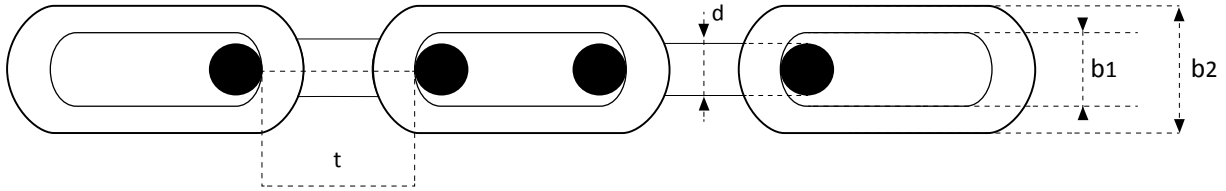


TEKNİK ÖZELLİKLER / TECHNICAL FEATURE

Çap ve Tolerans	İç Uzunluk ve Tolerans	İç Genişlik (Min.)	Dış Genişlik (Max.)	Ağırlık	Çalışma Yüğü	Çalışma Yüğü	Test Yüğü	Kopma Yüğü	Kalite
Diameter and Tolerance	Inner Length and Tolerance	Inner Width (Min.)	Outer Width (Max.)	Weight	Working Load	Working Load	Test Load	Breaking Load	Quality
d mm	t mm	b1 mm	b2 mm	Kg/m	kN Max GK2	kN Max GK3	kN Min	KN Min GK2	Grade
4 ± 0,2	12 ± 0,15-0,1	5	13,7	0,35	250-320	320-400	6,3-8	12,5-16	5-6
5 ± 0,2	15 ± 0,2-0,1	6	16,9	0,54	400-500	500-630	10-12,5	20-25	5-6
6 ± 0,2	18±0,25-0,1	7,2	20,2	0,8	600-750	750-900	15-18	30-37,5	5-6
7 ± 0,3	21±0,3-0,15	8,4	23,6	1,1	800-1000	1000-1250	20-25	40-50	5-6
8 ± 0,3	24 ± 0,3-0,15	9,6	27	1,4	1000-1500	1250-1600	25-32	50-63	5-6
9 ± 0,4	27±0,35-0,2	10,8	30,4	1,8	1250-1600	1600-2000	32-40	63-80	5-6
10 ± 0,4	28±0,35-0,2	12	34	2,2	1600-2000	2000-2500	40-50	80-100	5-6
11 ± 0,4	31±0,4-0,2	13,2	37,4	2,7	2000-2500	2500-3000	50-60	100-125	5-6
13 ± 0,5	36±0,45-0,25	15,6	44,2	3,8	2650-3200	3350-4250	67-85	132-170	5-6
14 ± 0,6	41±0,5-0,3	16,8	47,6	4,4	3200-4000	4000-5000	80-100	160-200	5-6
16 ± 0,6	41±0,6-0,3	19,2	54,4	5,7	4000-5000	5000-6300	100-125	200-250	5-6
18 ± 0,9	50±0,65-0,3	21,6	61,2	7,3	5000-6300	6300-8000	125-160	250-320	5-6

DIN 5685 STANDARD

NORMAL BAKLALI ZİNCİRLER NORMAL LINK CHAIN



TEKNİK ÖZELLİKLER / TECHNICAL FEATURE

Çap ve Tolerans	İç Uzunluk ve Tolerans	İç Genişlik (Min.)	Ağırlık
<i>Diameter and Tolerance</i>	<i>Inner Length and Tolerance</i>	<i>Inner Width (Min.)</i>	<i>Weight</i>
d mm	t mm	b1 mm	Kg/m
3 ± 0,30	16 ± 0,5	6	0,16
4 ± 0,40	19 ± 0,7	8	0,30
5 ± 0,25	21 ± 1,1	9	0,5
6 ± 0,30	24 ± 1,2	10,8	0,73
7 ± 0,35	28 ± 1,4	12,6	1
8 ± 0,40	32 ± 1,6	14,4	1,3
10 ± 0,50	40 ± 2	18	2,05
12 ± 0,60	48 ± 2,4	21,6	2,9
13 ± 0,65	52 ± 2,6	23,4	3,45
14 ± 0,70	56 ± 2,7	20	4
16 ± 0,75	64 ± 2,9	29	5

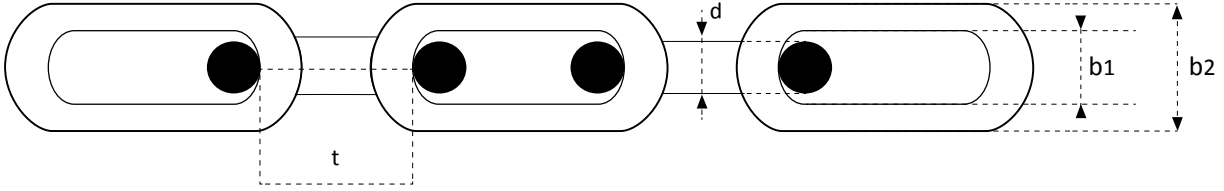
DIN 5687 STANDARD

YÜKSEK MUKAVEMETLİ BAKLALI ZİNCİRLER

KALİBRE ve TEST EDİLMİŞTİR

HIGH RESISTANCE LINK CHAIN

CALIBRATED and TESTED

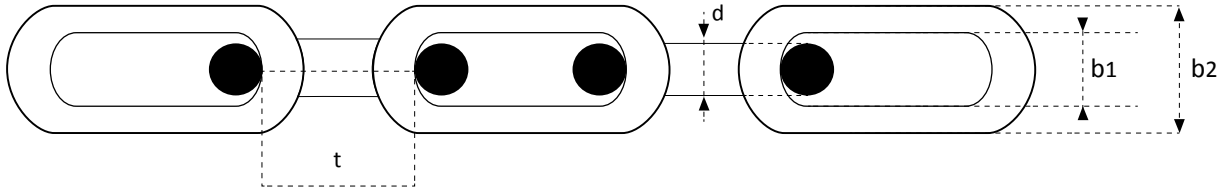


TEKNİK ÖZELLİKLER / TECHNICAL FEATURE

Çap ve Tolerans	İç Uzunluk ve Tolerans	İç Genişlik (Min.)	Dış Genişlik (Max.)	Ağırlık	Çalışma Yüğü	Test Yüğü	Kopma Yüğü
Diameter and Tolerance	Inner Length and Tolerance	Inner Width (Min.)	Outer Width (Max.)	Weight	Working Load	Test Load	Breaking Load
d mm	t mm	b1 mm	b2 mm	Kg/m	kN Max GK2	kN Min	kN Min GK2
6 ± 0,2	18 ± 0,5	8,0	21,6	0,8	750	19	30
8 ± 0,3	24 ± 0,7	10,8	28,8	1,4	1250	32	50
10 ± 0,4	30 ± 0,9	13,5	36,0	2,2	2000	50	80
13 ± 0,5	39 ± 0,9	17,5	46,8	3,8	3200	80	125
16 ± 0,6	48 ± 1,2	21,5	57,6	5,7	5000	125	200
18 ± 0,9	54 ± 1,6	24,3	64,8	7,3	6300	160	250
20 ± 1,0	60 ± 1,8	27,0	72,0	9,0	8000	200	320
22 ± 1,1	66 ± 2,0	29,5	79,2	10,9	10000	250	400
26 ± 1,3	78 ± 2,3	35,0	93,6	15,2	12500	320	500
28 ± 1,4	84 ± 2,5	37,8	100,8	17,6	16000	400	630
32 ± 1,6	96 ± 2,9	43,2	115	23	20000	500	800
36 ± 1,8	108 ± 3,2	48,5	130	29	25000	630	1000
40 ± 2,0	120 ± 3,6	54	144	36	32000	800	1250
45 ± 2,3	135 ± 4,1	61	162	45,5	40000	1000	1600

GRADE 80 EN 818-2 STANDARD

KALDIRMA AMAÇLI ÇELİK BAKLALI YÜK ZİNCİRLERİ STEEL LINK LOAD CHAIN FOR LIFTING PURPOSE



TEKNİK ÖZELLİKLER / TECHNICAL FEATURE

mm	inch	Tolerans	+	GRADE 80 ZİNCİR			Çalışma Yüğü Working Load	Test Yüğü Test Load	Çalışma Yüğü Breaking Load	F
		Tolerance		GRADE 80 CHAIN						
d mm		mm	mm	m	b1 min. (mm)	Ağırlık/ Weight kg/m.	kg	kN	kN	mm
6	1/4	± 0.24	18	± 0.5	7.8	0.8	1,120	28.3	45.2	4.8
7	9/32	± 0.28	21	± 0.6	9.1	1.1	1,500	38.5	61.6	5.6
8	5/16	± 0.32	24	± 0.7	10.4	1.4	2,000	50.3	80.4	6.4
10	3/8	± 0.40	30	± 0.9	13	2.2	3,150	78.5	126	8
13	1/2	± 0.52	39	± 1.2	16.9	3.8	5,300	133	212	10
16	5/8	± 0.64	48	± 1.4	20.8	5.7	8,000	201	322	13
18	11/16	± 0.90	54	± 1.6	23.4	7.3	10,000	254	407	14
20	3/4	± 1.00	60	± 1.8	26	9	12,500	314	503	16
22	7/8	± 1.10	66	± 2.0	28.6	10.9	15,000	380	608	18
26	1	± 1.30	78	± 2.3	33.8	15.2	21,200	531	849	21
32	1 1/4	± 1.60	96	± 2.9	41.6	23	31,500	804	1290	26

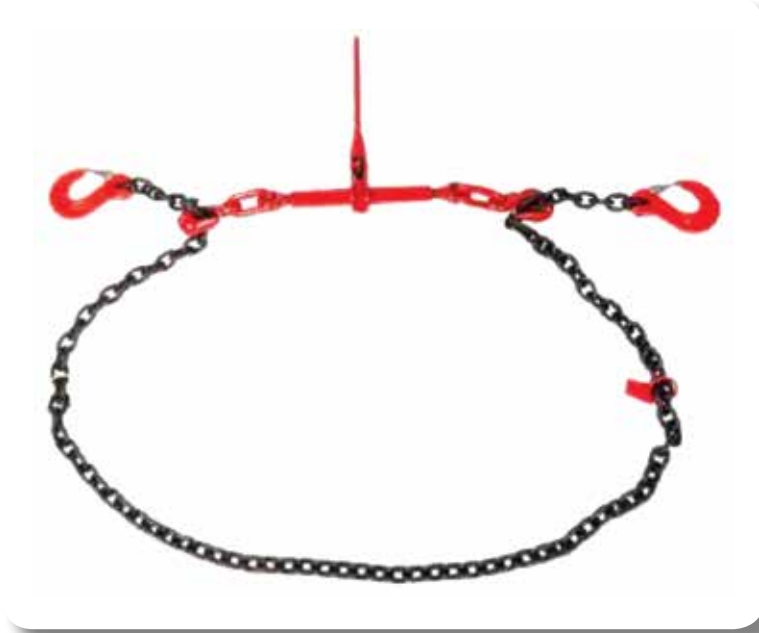
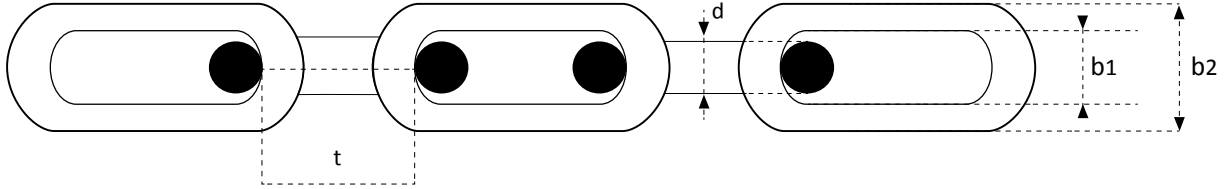
DIN 763 STANDARD

BAĞLANTI (LASHING) ZİNCİRLERİ

KALİBRE ve TEST EDİLMİŞTİR

LASHING CHAINS

CALIBRATED and TESTED



TEKNİK ÖZELLİKLER / TECHNICAL FEATURE

Çap	Çap	İç Uzunluk	İç Genişlik	Dış Genişlik	Test Yüğü	Kopma Yüğü	Ağırlık
Diameter	Diameter	Inner Length	Inner Width	Outer Width	Test Load	Breaking Load	Weight
d inc	d mm	t	b1	b2	ton	ton	kg/mt
3/8	10	64	20	45	5.50	11.00	1.80
7/16	11	64	20	47	7.50	15.00	2.15
1-1/4	12	80	25	56	10.00	20.00	3.08
1/2	13	82	25	56	10.00	20.00	3.09
1-3/8	14	80	26	59	10.00	20.00	1.10
5/8	16	100	26	63	14.50	29.00	4.50
3/4	20	100	28	72	20.00	40.00	6.50
7/8	22	120	32	82	27.00	54.00	8.65

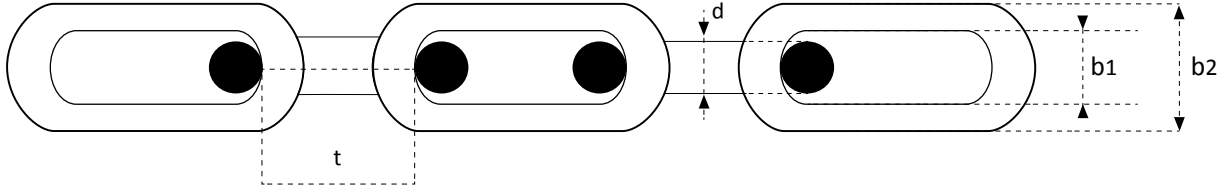
DIN 20637 STANDARD

UZUN BAKLALI MONORAY ASKI ZİNCİRİ

KALİBRE ve TEST EDİLMİŞTİR

LONG LING MONORAIL HANGER CHAIN

CALIBRATED and TESTED



TEKNİK ÖZELLİKLER / TECHNICAL FEATURE

Çap ve Tolerans	İç Uzunluk ve Tolerans	İç Genişlik (Min.)	Ağırlık	Test Yüğü	Kopma Yüğü	Malzeme
Diameter and Tolerance	Inner Length and Tolerance	Inner Width (Min.)	Weight	Test Load	Breaking Load	Material
d mm	t mm	b1 mm	Kg/m	KN Min	KN Min GK2
16 ± 0,6	80 ± 1,5	22,4+3	4,7	60	180	DIN 17115
18 ± 0,9	90 ± 1,5	25+3	6	100	250	DIN 17115

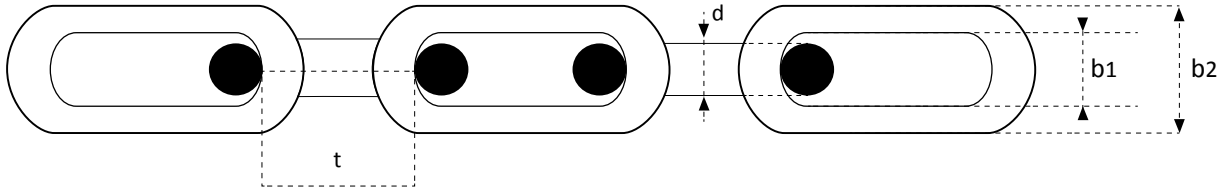
DIN 32891 STANDARD

KALİBRE BAKLALI ÇELİK ZİNCİR

KALİBRE ve TEST EDİLMİŞTİR

CALIBER STEEL LINK CHAIN

CALIBRATED and TESTED

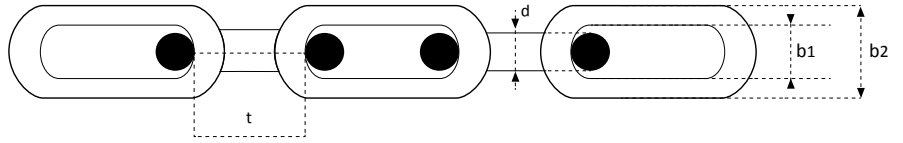


TEKNİK ÖZELLİKLER / TECHNICAL FEATURE

Çap ve Tolerans	İç Uzunluk ve Tolerans	İç Genişlik (Min.)	Dış Genişlik (Max.)	Ağırlık	Çalışma Yüğü	Test Yüğü	Kopma Yüğü
<i>Diameter and Tolerance</i>	<i>Inner Length and Tolerance</i>	<i>Inner Width (Min.)</i>	<i>Outer Width (Max.)</i>	<i>Weight</i>	<i>Working Load</i>	<i>Test Load</i>	<i>Breaking Load</i>
d mm	t mm	b1 mm	b2 mm	Kg/m	kN Max GK2	kN Min	kN Min GK2
6 ± 0,2	18 ± 0,5	8	21,5	0,8	320	6,3	12,5
8 ± 0,3	24 ± 0,7	10,8	28,8	1,4	630	12,5	25
10 ± 0,4	30 ± 0,9	13,5	36	2,2	1000	20	40
13 ± 0,5	39 ± 1,2	17,5	46,8	3,8	1600	32	63
16 ± 0,6	48 ± 1,4	21,5	57,6	5,7	2500	50	100
18 ± 0,9	54 ± 1,6	24,3	65,8	7,3	3200	63	125
20 ± 1,0	60 ± 1,8	27	72	9	4000	80	160
23 ± 1,2	69 ± 2,1	31	82,8	12	5000	100	200
26 ± 1,3	78 ± 2,3	35	93,6	15,2	6000	125	250
28 ± 1,4	84 ± 2,5	37,8	100,8	17,6	8000	160	320
32 ± 1,6	96 ± 2,9	43,2	115	23	10000	200	400
36 ± 1,8	108 ± 3,2	48,5	130	29	12500	250	500
40 ± 2,0	120 ± 3,6	54	144	36	16000	320	630
45 ± 2,3	135 ± 4,1	61	162	45,5	20000	400	800

DIN 766 STANDARD
(AISI 316 KALİTE / AISI 316 QUALITY)

PASLANMAZ ÇELİK BAKLALI ZİNCİRLER
STAINLESS STEEL LINK CHAIN



TEKNİK ÖZELLİKLER / TECHNICAL FEATURE

Çap ve Tolerans	İç Uzunluk ve Tolerans	İç Genişlik (Min.)	Dış Genişlik (Max.)	Ağırlık	Çalışma Yüğü	Test Yüğü	Kopma Yüğü
Diameter and Tolerance	Inner Length and Tolerance	Inner Width (Min.)	Outer Width (Max.)	Weight	Working Load	Test Load	Breaking Load
d mm	t mm	b1 mm	b2 mm	Kg/m	Kg	Kg	Kg
4 ± 0,2	16+0,3-0,2	4,8	13,6	0,32	1,20	240	600
5 ± 0,2	18,5+0,4-0,2	6	17	0,5	2,00	400	1000
6 ± 0,2	18,5+0,4-0,2	7,2	20,4	0,75	2,80	560	1400
7 ± 0,3	22+0,4-0,2	8,4	23,8	1,1	3,60	720	1800
8 ± 0,3	24+0,4-0,2	9,6	27,2	1,4	5,00	1000	2500
9 ± 0,4	27+0,5-0,3	10,8	30,6	1,8	7,00	1400	3000
10 ± 0,4	28+0,5-0,3	12	36	2,3	8,00	1600	4000
11 ± 0,4	31+0,5-0,3	13,2	40	2,7	10,00	2000	5000
12 ± 0,5	36±0,6-0,3	16	40	3,1	11,80	2360	6400
13 ± 0,5	36+0,6-0,3	15,6	47	3,9	12,80	2560	7400
14 ± 0,6	41+0,7-0,4	16,8	50	4,4	18,00	3600	8500
16 ± 0,6	45+0,8-0,4	19,2	58	5,8	20,00	4000	1000
18 ± 0,9	50+0,8-0,4	21,6	65	7,4	40,00	8000	16000
20 ± 1,0	56+1,0-0,5	24	72	9	50,00	10000	20000
23 ± 1,2	64+1,1-1,2	27,6	83	12	63,00	12600	25000
26 ± 1,3	73+1,2-0,6	31,2	94	15	80,00	16000	32000
28 ± 1,4	78+1,3-0,6	33,6	101	18	100,00	20000	40000
30 ± 1,5	84+1,4-0,7	36	108	20	112,00	22400	45000
32 ± 1,6	90 + 1,5-0,7	38,4	115	23	125,00	25000	50000
36 ± 1,8	101+1,7-0,8	43,2	130	29	160,00	32000	63000
40 ± 2,0	112+1,9-0,8	48	144	35	200,00	40000	80000
42 ± 2,1	118:2,0-1,0	50	151	40	224,00	44800	90000

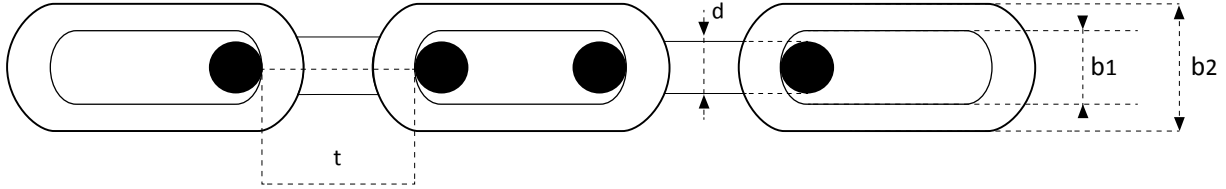
DIN 22252 STANDARD

KÖMÜR OCAKLARINDA KULLANILAN KONVEYÖR ZİNCİRLERİ

KALİBRE ve TEST EDİLMİŞTİR

CONVEYOR CHAIN, USED IN COAL MINES

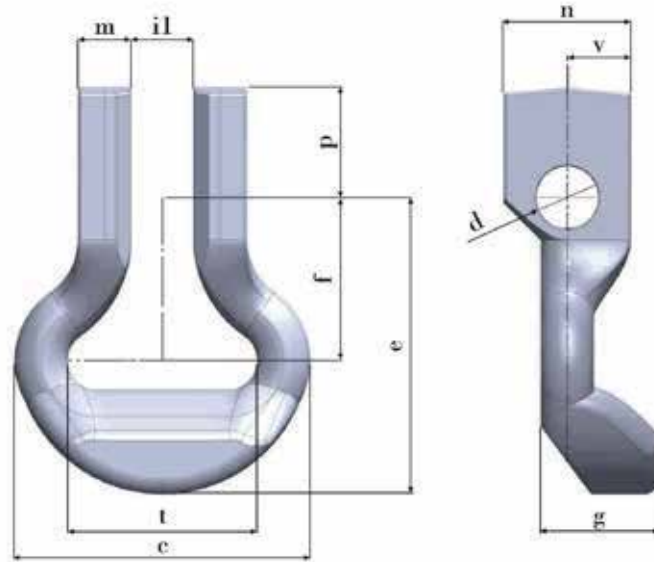
CALIBRATED and TESTED



TEKNİK ÖZELLİKLER / TECHNICAL FEATURE

Çap ve Tolerans	İç Uzunluk ve Tolerans	İç Genişlik (Min.)	Dış Genişlik (Max.)	Ağırlık	Test Yüğü	Kopma Yüğü	Kalite	Test Yüğü Uzama
Diameter and Tolerance	Inner Length and Tolerance	Inner Width (Min.)	Outer Width (Max.)	Weight	Test Load	Breaking Load	Quality	Test Load Elongation
d mm	t mm	b1 mm	b2 mm	Kg/m	kN Min	kN Min GK2	Grade	Max. %
14 ± 0,4	50 ± 0,5	17	48	4	154-185	194-246	1-2	1,4-1,6
18 ± 0,5	64 ± 0,6	21	60	6,6	254-305	321-407	1-2	1,4-1,6
19 ± 0,5	64,5 ± 0,6	22	63	7,6	283-340	357-454	1-2	1,4-1,6
22 ± 0,7	86 ± 0,9	26	73	9,5	456	608	2	1,6
24 ± 0,7	86 ± 0,9	28	79	11,6	543	724	2	1,6
24 ± 0,7	87,5 ± 0,9	28	79	11,5	543	724	2	1,6
26 ± 0,8	92 ± 0,9	30	85	13,7	637	850	2	1,6
30 ± 0,9	108 ± 1,1	34	97	18	848	1130	2	1,6
34 ± 1,0	126 ± 1,3	38	109	22,7	1090	1450	2	1,6
38 ± 1,1	137 ± 1,4	42	121	29	1360	1820	2	1,6
42 ± 1,1	146 ± 1,5	48	137	36,5	1660	1820	2	1,6

DIN 22253 STANDARD



TEKNİK ÖZELLİKLER / TECHNICAL FEATURE

Anma Ölçüsü	t	b	c	d	e	f	g	i1	m	n	p	r1	r2	v
Mentioned Dimension														
mm	mm	mm	mm	mm	mm	mm	mm	mm	mm	mm	mm	mm	mm	mm
14x50	50	15	78	17	78	51	29	18	14,5	32	17	22	7,5	16
18x64	64	19	100	21	100	55	40	21	19	43	37	28	9,5	21,5
19x64,5	64,5	20	103	21	100	55	41	21	19	43	37	29,5	10	21,5
22x86	86	23	132	25	133	75	46	24,5	22,5	52	44	34	11,5	26
24x87,5	87,5	25	137	25	133	78	55,5	26	25	53	44	37	13	26,5
26x92	92	27	146	25	141	85	56	28	26	58	45	40	14	29

ISO 1704:2008 STANDARD

LOKMALI GEMİ ZİNCİRLERİ STUD LINK SHIP CHAIN

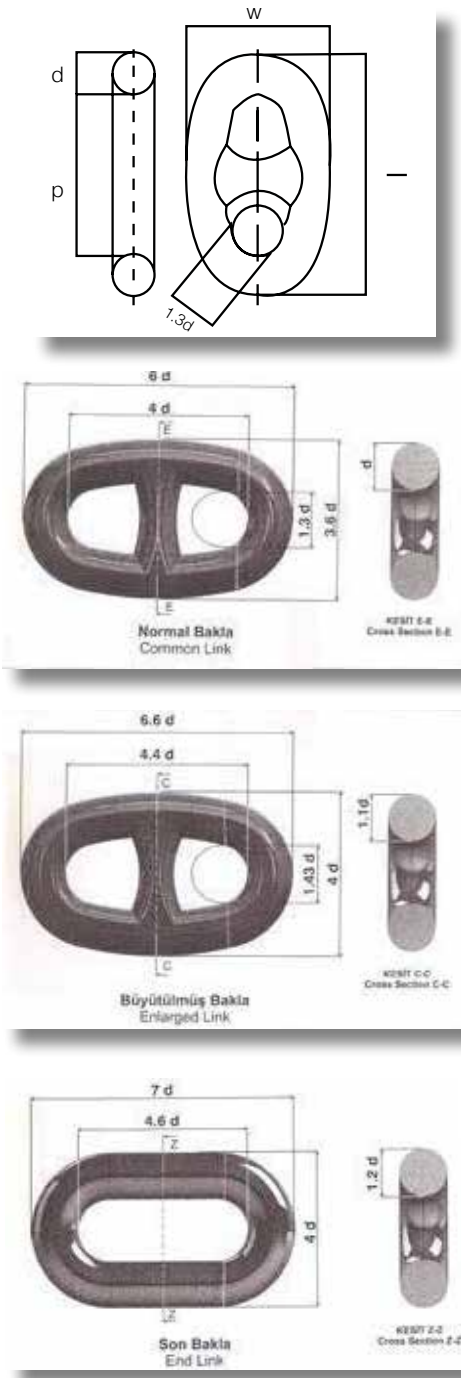


TEKNİK ÖZELLİKLER / TECHNICAL FEATURE

Zincir Çapı		Grade 1		Grade 2		Grade 3		27,5 Metre Ağırlığı kg/m	1 Metre Ağırlığı kg/m	1 Kilitteki (27,5mm) Bakla Sayısı
inches	mm	Test Yüğü	Kopma Yüğü	Test Yüğü	Kopma Yüğü	Test Yüğü	Kopma Yüğü			
Chain Diameter		Grade 1		Grade 2		Grade 3		27,5 Meter Weight kg/m	1 Meter Weight kg/m	Number of Links in one Length (27,5mm)
inches	mm	Test Load	Breaking Load	Test Load	Breaking Load	Test Load	Breaking Load			
1/2	12.5	46	66	66	92	92	132	96	3.5	549
9/16	14	58	82	82	116	116	165	121	4.4	491
5/8	16	76	107	107	150	150	216	160	5.8	429
11/16	17.5	89	127	127	179	179	256	193	7.0	391
3/4	19	105	150	150	211	211	301	223	8.1	357
13/16	20.5	123	175	175	244	244	349	275	10.0	329
7/8	22	140	200	200	280	280	401	305	11.1	305
15/16	24	167	237	237	332	332	476	366	13.3	285
	26	194	278	278	389	389	556	432	15.7	259
1/8	28	225	321	321	449	449	642	503	18.3	245
3/16	30	257	368	368	514	514	735	578	21.0	225
1/4	32	291	417	417	583	583	833	658	23.9	213
5/16	34	328	468	468	655	655	937	743	27.0	195
7/16	36	366	523	523	732	732	1050	831	30.2	187
1/2	38	406	581	581	812	812	1160	927	33.7	179
9/16	40	448	640	640	896	896	1280	1020	37.1	171
5/8	42	492	703	703	981	981	1400	1115	40.5	165
3/4	44	538	769	769	1080	1080	1540	1220	44.3	153
13/16	46	585	837	837	1170	1170	1680	1335	48.5	147
7/8	48	635	908	908	1270	1270	1810	1455	52.8	143
	50	686	981	981	1370	1370	1960	1569	57	137
1/16	52	739	1060	1060	1480	1480	2110	1710	62	129
1/8	54	794	1140	1140	1590	1590	2270	1815	66	125
3/16	56	851	1220	1220	1710	1710	2430	1959	71	123
5/16	58	909	1290	1290	1810	1810	2600	2120	77	119
3/8	60	969	1380	1380	1940	1940	2770	2285	83	113
7/16	62	1030	1470	1470	2060	2060	2940	2420	88	111
1/2	64	1100	1560	1560	2190	2190	3130	2585	94	107
5/8	66	1160	1660	1660	2310	2310	3300	2750	100	105
11/16	68	1230	1750	1750	2450	2450	3500	2943	107	99
3/4	70	1290	1840	1840	2580	2580	3690	3135	114	97
7/8	73	1390	1990	1990	2790	2790	3990	3410	124	93
	76	1500	2150	2150	3010	3010	4300	3715	135	89

ISO 1704:2008 STANDARD

LOKMALI GEMİ ZİNCİRİ ÖLÇÜ TABLOSU STUD LINK CHAIN DIMENSION TABLE



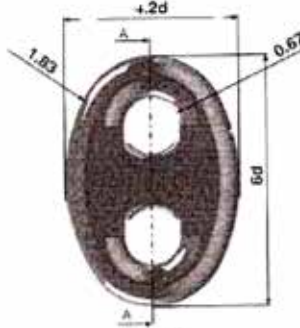
TEKNİK ÖZELLİKLER TECHNICAL FEATURE

d (mm)	ı (mm)	p (mm)	w (mm)
12,5	75	50	45
14	84	56	45
16	96	96	57
17,5	105	70	63
19	114	76	68
20,5	123	82	74
22	132	88	79
24	144	96	86
26	156	104	94
28	168	112	101
30	180	120	108
32	192	128	115
34	204	136	122
36	216	144	130
38	228	152	137
40	240	160	144
42	252	168	151
44	264	176	158
46	276	184	166
48	288	192	173
50	300	200	180
52	312	208	187
54	324	216	194
56	336	224	202
58	348	232	209
60	360	240	216
62	372	248	223
64	384	256	230
66	396	264	238
68	408	272	245
70	420	280	252
73	438	292	263
76	456	304	274

GEMİ ZİNCİRİ AKSESUAR ÖLÇÜ TAPLOSU
SHIP CHAIN ACCESSORIES DIMENSION TABLE



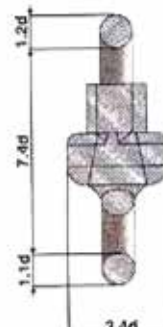
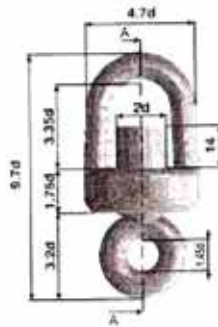
Kenter Kilit
Kenter Shackle



KESİT A-A
Cross Section A-A



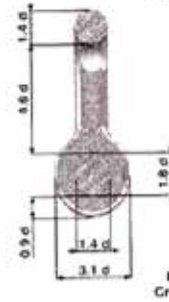
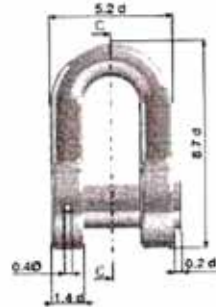
Firdöndü
Swivel



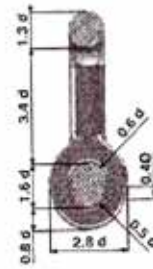
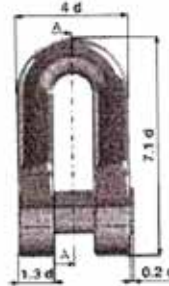
KESİT A-A
Cross Section A-A



Çapa Kiliti
Anchor Shackle



KESİT C-C
Cross Section C-C



Firdöndü
Takımı

GEMİ ZİNCİRİ AKSESUARLARI AĞIRLIK TABLOSU

SHIP CHAIN ACCESSORIES WEIGHTTABLE



Kenter Kilidi
Kenter Shackle



Çapa Kilidi
D Lock



Fırdöndü Takımı
Swivel Set



Fırdöndü
Swivel

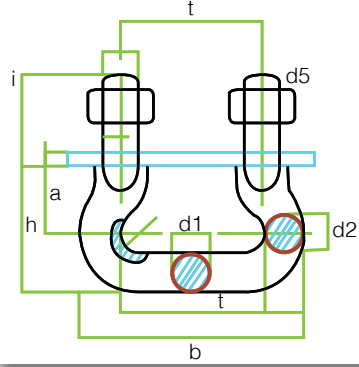
TEKNİK ÖZELLİKLER / TECHNICAL FEATURE

Çap	Kenter kilidi	Çapa Kilidi	Fırdöndü Takımı	Fırdöndü
Diameter	Kenter Shackle	D Lock	Swivel Set	Swivel
mm	kg	kg	kg	kg
12.5	0.5	1.5	2.1	1.1
14	0.6	1.7	3.3	1.4
16	0.7	1.9	4.2	1.7
17.5	0.8	2.2	5.2	2.1
19	1.1	2.7	6.4	2.5
20.5	1.3	3.5	7.9	3.1
22	1.6	4.2	9.1	3.5
24	2.1	5.3	12.5	5.0
26	2.6	6.4	14.6	6.0
28	3.3	8.2	18.3	7.5
30	4.2	9.7	22.2	9.0
32	5.1	12.2	25.9	11.0
34	6	14.2	32.4	13.5
36	7.6	17.2	37.4	16.0
38	8.8	20.3	43.5	19.0
40	10	23.5	51.5	23.0
42	11	26.4	60.3	27.0
44	14	29.6	70.2	32.0
46	15	33.5	82.4	37.0
48	16	37.3	96.5	44.0
50	21	41.5	116.5	57.0
52	22	45.6	125.4	58.0
54	26	50.9	142.3	67.0
56	27	54.7	149.4	68.0
58	31	65.4	169.1	80.0
60	32	70.3	192.3	95.0

Çap	Kenter kilidi	Çapa Kilidi	Fırdöndü Takımı	Fırdöndü
Diameter	Kenter Shackle	D Lock	Swivel Set	Swivel
mm	kg	kg	kg	kg
62	37	76.8	203.4	96.0
64	40	82.4	231.4	112.0
66	42	94.7	261.8	130.0
68	48	101.4	274.4	131.0
70	55	108.8	308.4	152.0
73	65	124.4	349.9	172.0
76	68	142.1	393.3	194.0
78	72	152.3	410.5	195.0
81	82	171.2	459.6	220.0
84	90	193.3	509.9	242.0
87	98	218.4	565.5	270.0
90	110	244.6	625.8	300.0
92	115	256.8	670.7	325.0
95	121	291.1	735.5	350.0
97	135	305.8	755.6	360.0
100	154	335.4	828.9	385.0
102	165	351.5	893.3	420.0
107	175	410.4	1050.1	495.0
111	200	445.9	1150.8	535.0
114	230	475.8	1240.1	570.0
117	237	505.4	1340.1	610.0
120	270	551.7	1470.1	650.0

DIN 745 STANDARD

ÖZEL KAPALI KALIPLARDA İMAL EDİLEREK TESLİM EDİLİR
MANUFACTURED IN SPECIAL COVERED MOULDS



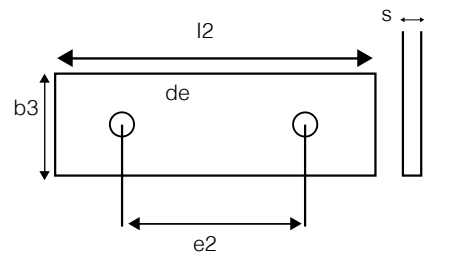
TEKNİK ÖZELLİKLER / TECHNICAL FEATURE

Hatve	Genişlik			Vida çapı					Ağırlık	Zincir ile Kullanılan		C45 için Minimum Kopma yükü
										Dişli sistem için DIN 764 ve 766 zincir	Tambur Sistemi için DIN 764 zincir	
Step	Width			Nut Diameter					Weight	Used With		Minimum Breaking Load for C45
t (mm)	a (mm)	b (mm)	d1 (mm)	d2 (mm)	d3 (mm)	d5 (mm)	h (mm)	i (mm)	kg	d (mm)	d (mm)	(kn)
45	20	73	11.5	14	15	M10	40	25	0,17	10.0	13.0	76.0
56	25	92	15.0	18	19	m12	50	32	0,36	13.0	16.0	112.0
63	30	105	18.0	21	23	m16	60	40	0,6	16.0	18.0	142.0
70	34	116	20.0	23	28	m20	68	45	0,9	18.0	20.0	176.0
80	37	132	23.0	26	31	m20	74	45	1,13	20.0	23.0	230.0
91	43	149	26.0	29	34	m24	86	55	1,83	23.0	26.0	300.0
105	50	173	30.0	34	38	m24	100	55	2,4	26.0	30.0	395.0
126	59	206	36.0	40	44	m30	118	70	4,4	30.0	36.0	570.0
147	68	239	42.0	46	50	m30	136	70	5,65	30.0	42.0	775.0

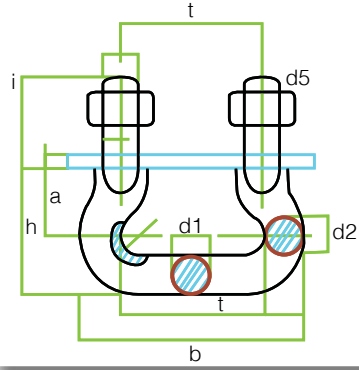
Ölçme Tablosu - Kilit Laması Measure Table - Flat Bar

e2	b3	de	l2	s	Ağırlık Weight (kg)
45	20	73	11.5	14	15
56	25	92	15.0	18	19
63	30	105	18.0	21	23
70	34	116	20.0	23	28
80	37	132	23.0	26	31
91	43	149	26.0	29	34
105	50	173	30.0	34	38
126	59	206	36.0	40	44
147	68	239	42.0	46	50

Teknik Çizim - Kilit Laması Technical Drawing - Flat Bar



DIN 5699 STANDARD



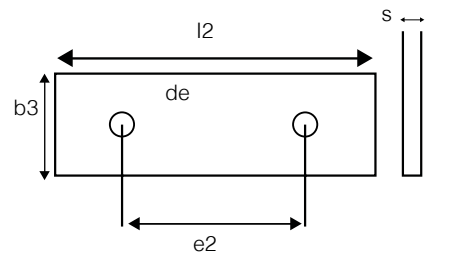
TEKNİK ÖZELLİKLER / TECHNICAL FEATURE

Hatve												Ağırlık	C45 için Minimum Kopma Yüğü
Step												Weight	Minimum Breaking Load for C45
t (mm)	a (mm)	b1 (mm)	b2 (mm)	d1 (mm)	d2 (mm)	d3 (mm)	d4 (mm)	h1 (mm)	h2 (mm)	h3 (mm)	i (mm)	kg	(kn)
45	8	75	13	13	18	17	m12	28	10	53	53	0,22	85,0
56	10	92	17	16	18	19	m14	34	12	64	64	0,38	125,0
63	10	105	20	18	21	23	m16	37	13	71	71	0,56	160,0
70	12	116	23	20	23	28	m20	42	15	80	80	0,84	200,0
80	12	132	25	23	26	31	m20	47	16	89	89	1,13	265,0
91	14	149	29	26	29	34	m24	52	18	99	99	1,65	335,0
105	14	173	31	30	34	38	m24	60	20	114	114	2,3	450,0
126	22	206	37	36	40	44	m30	71	23	134	134	3,82	630,0
147	22	241	42	42	47	50	m36	81	29	157	157	6,25	850,0

Ölçme Tablosu - Kilit Laması Measure Table - Flat Bar

e2	b3	de	l2	s	Ağırlık Weight (kg)
45	30	13	75	5	0.08
56	40	15	95	6	0.17
63	40	17	110	6	0.21
70	50	21	120	6	0.25
80	50	21	130	6	0.27
91	60	25	150	8	0.56
105	60	25	165	8	0.62
126	70	31	200	10	0.97
147	80	37	230	12	1.71

Teknik Çizim - Kilit Laması Technical Drawing - Flat Bar





ZİNCİR / ЦЕПЬ / CHAIN

ÜRÜN ADI / DESCRIPTION	KG	MT
2,5 MM ZİNCİR	50 KG	350 MT
3 MM ZİNCİR	50 KG	228 MT
4 MM ZİNCİR	50 KG	172 MT
5 MM ZİNCİR	50 KG	105 MT
6 MM ZİNCİR	50 KG	75 MT
7 MM ZİNCİR	50 KG	55 MT
8 MM ZİNCİR	50 KG	33 MT
9 MM ZİNCİR	50 KG	33,5 MT
10 MM ZİNCİR	50 KG	27 MT
12 MM ZİNCİR	50 KG	19 MT



BÜKÜLÜ ZİNCİR / СОГНУТАЯ ЦЕПЬ / TWISTED CHAIN

ÜRÜN ADI / DESCRIPTION	KG	MT
3 MM BÜKÜLÜ ZİNCİR	50 KG	232 MT
4 MM BÜKÜLÜ ZİNCİR	50 KG	176 MT
5 MM BÜKÜLÜ ZİNCİR	50 KG	95 MT
6 MM BÜKÜLÜ ZİNCİR	50 KG	65 MT
7 MM BÜKÜLÜ ZİNCİR	50 KG	51 MT



MAKARALI ZİNCİR / ЦЕПЬ НА КАТУШКАХ / ROLLED CHAIN

ÜRÜN ADI / DESCRIPTION	KG	MT
2,5 MM MAKARALI ZİNCİR	25 KG	178 MT
3 MM MAKARALI ZİNCİR	25 KG	117,5 MT
4 MM MAKARALI ZİNCİR	25 KG	84,5 MT
5 MM MAKARALI ZİNCİR	25 KG	51,5 MT
6 MM MAKARALI ZİNCİR	25 KG	35,5 MT
7 MM MAKARALI ZİNCİR	25 KG	26 MT
8 MM MAKARALI ZİNCİR	25 KG	20,5 MT
9 MM MAKARALI ZİNCİR	25 KG	15,5 MT
10 MM MAKARALI ZİNCİR	25 KG	13 MT
12 MM MAKARALI ZİNCİR	25 KG	9,5 MT





BESİ ZİNCİRİ / ЦЕПЬ ДЛЯ КРУПНОГО СКОТА / ANIMAL FEEDING CHAIN

ÜRÜN ADI DESCRIPTION	ÇUVAL / ADET PCS IN PACKAGE
3 MM 19*19 BESİ ZİNCİRİ	100 ADET
3 MM 70*80 BESİ ZİNCİRİ	100 ADET
3 MM 75*90 BESİ ZİNCİRİ	100 ADET
3 MM 80*80 BESİ ZİNCİRİ	100 ADET
4 MM 19*19 BESİ ZİNCİRİ	80 ADET
4 MM 70*80 BESİ ZİNCİRİ	80 ADET
4 MM 75*90 BESİ ZİNCİRİ	80 ADET
4 MM 80*80 BESİ ZİNCİRİ	80 ADET
5 MM 17*17 BESİ ZİNCİRİ	60 ADET
5 MM 18*18 BESİ ZİNCİRİ	60 ADET
5 MM 20*20 BESİ ZİNCİRİ	60 ADET
5 MM 75*90 BESİ ZİNCİRİ	60 ADET
5 MM 75*100 BESİ ZİNCİRİ	60 ADET
5 MM 100*100 BESİ ZİNCİRİ	60 ADET
6 MM 19*19 BESİ ZİNCİRİ	50 ADET
6 MM 20*20 BESİ ZİNCİRİ	50 ADET
6 MM 75*90 BESİ ZİNCİRİ	50 ADET
6 MM 75*100 BESİ ZİNCİRİ	50 ADET
6 MM 100*100 BESİ ZİNCİRİ	50 ADET
6 MM 100*125 BESİ ZİNCİRİ	50 ADET
7 MM 20*20 BESİ ZİNCİRİ	25 ADET
7 MM 75*90 BESİ ZİNCİRİ	25 ADET
7 MM 75*100 BESİ ZİNCİRİ	25 ADET
7 MM 100*100 BESİ ZİNCİRİ	25 ADET
7 MM 100*125 BESİ ZİNCİRİ	25 ADET

NOT: DİĞER ÖLÇÜLERDE YAPILABİLMEKTEDİR



KÖPEK ZİNCİRİ / ЦЕПЬ ДЛЯ СОБАКИ / DOG CHAIN

ÜRÜN ADI DESCRIPTION	ÇUVAL / ADET PCS IN PACKAGE
25 NO 120 CM KÖPEK ZİNCİRİ	12 ADET
25 NO 150 CM KÖPEK ZİNCİRİ	12 ADET
25 NO 200 CM KÖPEK ZİNCİRİ	12 ADET
25 NO 300 CM KÖPEK ZİNCİRİ	12 ADET
30 NO 120 CM KÖPEK ZİNCİRİ	12 ADET
30 NO 150 CM KÖPEK ZİNCİRİ	12 ADET
30 NO 200 CM KÖPEK ZİNCİRİ	12 ADET
30 NO 300 CM KÖPEK ZİNCİRİ	12 ADET
35 NO 120 CM KÖPEK ZİNCİRİ	12 ADET
35 NO 150 CM KÖPEK ZİNCİRİ	12 ADET
35 NO 200 CM KÖPEK ZİNCİRİ	12 ADET
35 NO 300 CM KÖPEK ZİNCİRİ	12 ADET
40 NO 120 CM KÖPEK ZİNCİRİ	12 ADET
40 NO 150 CM KÖPEK ZİNCİRİ	12 ADET
40 NO 200 CM KÖPEK ZİNCİRİ	12 ADET
40 NO 300 CM KÖPEK ZİNCİRİ	12 ADET
40 NO 400 CM KÖPEK ZİNCİRİ	6 ADET
50 NO 120 CM KÖPEK ZİNCİRİ	12 ADET
50 NO 150 CM KÖPEK ZİNCİRİ	12 ADET
50 NO 200 CM KÖPEK ZİNCİRİ	12 ADET
50 NO 300 CM KÖPEK ZİNCİRİ	6 ADET
50 NO 400 CM KÖPEK ZİNCİRİ	6 ADET
50 NO 500 CM KÖPEK ZİNCİRİ	6 ADET
60 NO 200 CM KÖPEK ZİNCİRİ	6 ADET
60 NO 300 CM KÖPEK ZİNCİRİ	6 ADET
60 NO 400 CM KÖPEK ZİNCİRİ	6 ADET
60 NO 500 CM KÖPEK ZİNCİRİ	6 ADET

ÇİLBİR / ЦЕПЬ ДЛЯ СОБАКИ / DOG CHAIN

ÜRÜN ADI DESCRIPTION	ÇUVAL / ADET PCS IN PACKAGE
2,5 MM 120 CM ÇİLBİR	150 ADET
2,5 MM 150 CM ÇİLBİR	150 ADET
2,5 MM 200 CM ÇİLBİR	125 ADET
3 MM 120 CM ÇİLBİR	150 ADET
3 MM 150 CM ÇİLBİR	150 ADET
3 MM 200 CM ÇİLBİR	100 ADET
3 MM 300 CM ÇİLBİR	72 ADET
4 MM 120 CM ÇİLBİR	100 ADET
4 MM 150 CM ÇİLBİR	100 ADET
4 MM 200 CM ÇİLBİR	75 ADET
4 MM 300 CM ÇİLBİR	50 ADET
5 MM 120 CM ÇİLBİR	75 ADET
5 MM 150 CM ÇİLBİR	75 ADET
5 MM 200 CM ÇİLBİR	50 ADET
5 MM 300 CM ÇİLBİR	30 ADET
5 MM 400 CM ÇİLBİR	25 ADET
5 MM 500 CM ÇİLBİR	25 ADET
6 MM 150 CM ÇİLBİR	50 ADET
6 MM 200 CM ÇİLBİR	40 ADET
6 MM 300 CM ÇİLBİR	30 ADET
6 MM 400 CM ÇİLBİR	25 ADET
6 MM 500 CM ÇİLBİR	25 ADET



ÇEKİ ZİNCİRİ / БУКСИРНАЯ ЦЕПЬ / PULLING CHAIN

ÜRÜN ADI DESCRIPTION	KG KG	ADET PCS IN PACKAGE
8 MM 150 CM ÇEKİ ZİNCİRİ	ÇUVAL/KG	24 ADET
8 MM 200 CM ÇEKİ ZİNCİRİ	ÇUVAL/KG	12 ADET
8 MM 300 CM ÇEKİ ZİNCİRİ	ÇUVAL/KG	12 ADET
8 MM 400 CM ÇEKİ ZİNCİRİ	ÇUVAL/KG	10 ADET
8 MM 500 CM ÇEKİ ZİNCİRİ	ÇUVAL/KG	8 ADET
10 MM 150 CM ÇEKİ ZİNCİRİ	ÇUVAL/KG	16 ADET
10 MM 200 CM ÇEKİ ZİNCİRİ	ÇUVAL/KG	12 ADET
10 MM 300 CM ÇEKİ ZİNCİRİ	ÇUVAL/KG	8 ADET
10 MM 400 CM ÇEKİ ZİNCİRİ	ÇUVAL/KG	6 ADET
10 MM 500 CM ÇEKİ ZİNCİRİ	ÇUVAL/KG	5 ADET

2,5 TONLUK ÇEKİ ZİNCİRİ / БУКСИРНАЯ ЦЕПЬ (2.5 ТОННЫ) / PULLING CHAIN (2,5 TON)

EBAT SIZE	RENK COLOUR	UZUNLUK LENGTH	PAKET/ADET PCS IN PACK.
8 MM 766 KALİBRE ZİNCİR	SARI	3 MT	1 ADET



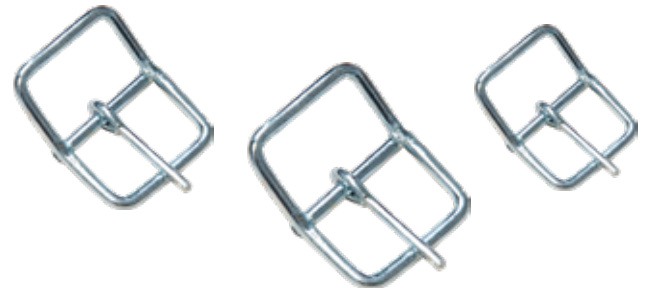
TOKA / ЗАСТЕЖКА / BUCKLE

ÜRÜN ADI DESCRIPTION	PAKET AD. PCS IN PACKAGE	TORBA AD. PCS IN PACKAGE
10 NO TOKA	500 ADET	5000 AD
11 NO TOKA	500 ADET	5000 AD
12 NO TOKA	350 ADET	3500 AD
14 NO TOKA	300 ADET	3000 AD
16 NO TOKA	300 ADET	3000 AD
18 NO TOKA	250 ADET	2500 AD
20 NO TOKA	200 ADET	2000 AD



HALKA / КОЛЬЦО / RING

ÜRÜN ADI DESCRIPTION	PAKET AD. PCS IN PACKAGE	TORBA AD. PCS IN PACKAGE
10 NO HALKA	1000 ADET	10,000 AD
12 NO HALKA	1000 ADET	8000 AD
14 NO HALKA	500 ADET	5000 AD
16 NO HALKA	500 ADET	4000 AD
18 NO HALKA	250 ADET	2500 AD
20 NO HALKA	200 ADET	2500 AD
5 MM 50 NO HALKA	120 ADET	1500 AD
6 MM 40 NO HALKA	125 ADET	1250 AD
7 MM 50 NO HALKA	100 ADET	1000 AD
8 MM 40 NO HALKA	85 ADET	850 AD
8 MM 50 NO HALKA	70 ADET	700 AD
8 MM 65 NO HALKA	50 ADET	500 AD
8 MM 75 NO HALKA	40 ADET	400 AD
10 MM 75 NO HALKA		300 AD



DİZGİN TOKA / ЗАСТЕЖКА УЗДА / REIN BUCKLE

ÜRÜN ADI DESCRIPTION	PAKET AD. PCS IN PACKAGE	TORBA AD. PCS IN PACKAGE
25 NO DİZGİN TOKA	150 ADET	1500 AD
27 NO DİZGİN TOKA	150 ADET	1500 AD
30 NO DİZGİN TOKA	100 ADET	1000 AD
35 NO DİZGİN TOKA	75 ADET	750 AD
40 NO DİZGİN TOKA	50 ADET	500 AD



D HALKA / Д - КОЛЬЦО / D RING

ÜRÜN ADI DESCRIPTION	PAKET AD. PCS IN PACKAGE	TORBA AD. PCS IN PACKAGE
12 NO D HALKA	750 ADET	6000 AD
16 NO D HALKA	350 ADET	3500 AD
18 NO D HALKA	30 ADET	3000 AD
12 NO D HALKA	200 ADET	2000 AD
7 MM 45 NO D HALKA	20 ADET	1000 AD
8 MM 55 NO D HALKA		700 AD
10 MM 55 NO D HALKA		400 AD



KÖPRÜ / ПОЯСОК / D BRIDGE

ÜRÜN ADI DESCRIPTION	PAKET AD. PCS IN PACKAGE	TORBA AD. PCS IN PACKAGE
10 NO KÖPRÜ	1000 ADET	10000 AD
12 NO KÖPRÜ	1000 ADET	8000 AD
16 NO KÖPRÜ	750 ADET	7500 AD
18 NO KÖPRÜ	500 ADET	6000 AD
20 NO KÖPRÜ	400 ADET	5000 AD



ÇİFT KAFA DÖNER / 5 MM ВЕРТУШКА С ДВУМЯ КОЛЬЦАМИ / DOUBLE HEAD SWIVEL

ÜRÜN ADI DESCRIPTION	PAKET AD. PCS IN PACKAGE	TORBA AD. PCS IN PACKAGE
5 MM ÇİFT KAFA DÖNER	125 ADET	1000 AD
6 MM ÇİFT KAFA DÖNER	50 ADET	500 AD
8 MM ÇİFT KAFA DÖNER	50 ADET	500 AD



SARAÇ DÖNERİ / 4 MM ВЕРТУШКА ШОРНИКА / SADDLER SWIVEL

ÜRÜN ADI DESCRIPTION	PAKET AD. PCS IN PACKAGE	TORBA AD. PCS IN PACKAGE
4 MM SARAÇ DÖNERİ	200 ADET	2000 AD
4 MM SÜPER DÖNER	125 ADET	1000 AD
5 MM SÜPER DÖNER	125 ADET	1000 AD
6 MM SÜPER DÖNER	50 ADET	500 AD
8 MM SÜPER DÖNER	50 ADET	500 AD
10 MM SÜPER DÖNER	50 ADET	500 AD



MAŞA / ШПЛИНТ / TONGS

ÜRÜN ADI DESCRIPTION	PAKET AD. PCS IN PACKAGE	TORBA AD. PCS IN PACKAGE
55 NO MAŞA	50 ADET	2000 AD
65 NO MAŞA	50 ADET	1000 AD
75 NO MAŞA	50 ADET	1000 AD
100 NO MAŞA	40 ADET	800 AD



SÜPER MAŞA / СУПЕР ШПЛИНТ / SUPER TONGS

ÜRÜN ADI DESCRIPTION	PAKET AD. PCS IN PACKAGE	TORBA AD. PCS IN PACKAGE
30 NO SÜPER MAŞA	100 ADET	1000 AD
40 NO SÜPER MAŞA	100 ADET	1000 AD
50 NO SÜPER MAŞA	100 ADET	1000 AD



DÖNERLİ MAŞA / КАРАБИН ВЕРТУШКА / PINCERS

ÜRÜN ADI DESCRIPTION	PAKET AD. PCS IN PACKAGE	TORBA AD. PCS IN PACKAGE
55 NO DÖNERLİ MAŞA	100 ADET	2000 AD
65 NO DÖNERLİ MAŞA	50 ADET	1000 AD
75 NO DÖNERLİ MAŞA	50 ADET	1000 AD
100 NO DÖNERLİ MAŞA	40 ADET	800 AD



-S- / КРЮЧОК S / -S-

ÜRÜN ADI DESCRIPTION	PAKET AD. PCS IN PACKAGE	TORBA AD. PCS IN PACKAGE
3 MM -S-	1000 ADET	10000 AD
4 MM -S-	700 ADET	7000 AD
5 MM -S-	400 ADET	4000 AD
8 MM -S-	150 ADET	1500 AD



DIN 766 KALİBRE ZİNCİR / ЗАЖИМ КАНАТНИЙ DIN 766 / DIN 766 CHAIN

ÜRÜN ADI DESCRIPTION	1 MT / GR - ÖZELLİK 1 MT / GR - FEATURE	ÇUVAL / KG WEIGHT OF PACKAGE
5 MM KALİBRE ZİNCİR	1MTSİ 0,500 GR- KISA BAKLALI	50 KG
6 MM KALİBRE ZİNCİR	1MTSİ 0,780 GR- KISA BAKLALI	50 KG
7 MM KALİBRE ZİNCİR	1MTSİ 1,000 GR- KISA BAKLALI	50 KG
8 MM KALİBRE ZİNCİR	1MTSİ 1.380GR- KISA BAKLALI	50 KG
10 MM KALİBRE ZİNCİR	1MTSİ 2.200GR - KISA BAKLALI	50 KG
12 MM KALİBRE ZİNCİR	1MTSİ 3.100GR- KISA BAKLALI	50 KG
13 MM KALİBRE ZİNCİR	1 MTSİ 3.700GR -KISA BAKLALI	50 KG

GALVANİZ KAPLI VE KAPLAMASIZ OLARAK ÜRETİLMEKTEDİR.





KORDEL İPEK HALAT / KORDEL КАНАТ ПЛЕТЕНЬ / POLYESTER ROPE

ÜRÜN ADI DESCRIPTION	BİRİM UNIT	1 MT / GR 1 MT / GR
2,5 MM KORDEL İPEK HALAT	KG	3 GR
3 MM KORDEL İPEK HALAT	KG	5 GR
4 MM KORDEL İPEK HALAT	KG	7,4 GR
5 MM KORDEL İPEK HALAT	KG	11 GR
6 MM KORDEL İPEK HALAT	KG	16,3 GR
7 MM KORDEL İPEK HALAT	KG	21,9 GR
8 MM KORDEL İPEK HALAT	KG	28,9 GR
9 MM KORDEL İPEK HALAT	KG	36,1 GR
10 MM KORDEL İPEK HALAT	KG	45,2 GR
12 MM KORDEL İPEK HALAT	KG	65,1 GR
14 MM KORDEL İPEK HALAT	KG	88,60 GR
16 MM KORDEL İPEK HALAT	KG	105 GR
18 MM KORDEL İPEK HALAT	KG	140 GR
20 MM KORDEL İPEK HALAT	KG	200 GR
22 MM KORDEL İPEK HALAT	KG	230 GR
DÜZ BEYAZ VE KIRÇILLI OLARAK ÜRETİMİ YAPILMAKTADIR		

EBA İPEK HALAT / EBA КАНАТ ПЛЕТЕНЬ / EBA POLYESTER ROPE

ÜRÜN ADI DESCRIPTION	BİRİM UNIT	1 MT / GR 1 MT / GR
2,5 MM EBA İPEK HALAT	KG	5 GR
3 MM EBA İPEK HALAT	KG	13 GR
4 MM EBA İPEK HALAT	KG	17 GR
5 MM EBA İPEK HALAT	KG	24 GR
6 MM EBA İPEK HALAT	KG	28,7 GR
7 MM EBA İPEK HALAT	KG	47 GR
8 MM EBA İPEK HALAT	KG	53 GR
9 MM EBA İPEK HALAT	KG	77 GR
10 MM EBA İPEK HALAT	KG	85 GR
12 MM EBA İPEK HALAT	KG	115 GR
14 MM EBA İPEK HALAT	KG	166 GR
16 MM EBA İPEK HALAT	KG	205 GR
18 MM EBA İPEK HALAT	KG	258 GR
20 MM EBA İPEK HALAT	KG	320 GR
22 MM EBA İPEK HALAT	KG	390 GR
DÜZ BEYAZ VE KIRÇILLI OLARAK ÜRETİMİ YAPILMAKTADIR		



EGE İPEK HALAT / EGE КАНАТ ПЛЕТЕНЬ / EGE POLYESTER ROPE

ÜRÜN ADI DESCRIPTION	BİRİM UNIT	1 MT / GR 1 MT / GR
4 MM EGE İPEK HALAT	KG	
5 MM EGE İPEK HALAT	KG	
6 MM EGE İPEK HALAT	KG	
7 MM EGE İPEK HALAT	KG	
8 MM EGE İPEK HALAT	KG	
9 MM EGE İPEK HALAT	KG	
10 MM EGE İPEK HALAT	KG	
12 MM EGE İPEK HALAT	KG	
14 MM EGE İPEK HALAT	KG	
16 MM EGE İPEK HALAT	KG	
18 MM EGE İPEK HALAT	KG	
20 MM EGE İPEK HALAT	KG	
22 MM EGE İPEK HALAT	KG	
DÜZ BEYAZ VE KIRÇILLI OLARAK ÜRETİMİ YAPILMAKTADIR		



EBA JUT HALAT / ЕБА ДЖУТОВЫЙ КАНАТ / EBA JUTE ROPE

ÜRÜN ADI DESCRIPTION	BİRİM UNIT	200 MT / AĞIRLIĞI WEIGHT OF SPOOL	ÇUVAL İÇİ AD. PCS IN PACK.
3 MM EBA JUT HALAT	KG	0,60 KG	10
4 MM EBA JUT HALAT	KG	1,60 KG	10
5 MM EBA JUT HALAT	KG	2,60 KG	10
6 MM EBA JUT HALAT	KG	4,40 KG	10
7 MM EBA JUT HALAT	KG	6,64 KG	8
8 MM EBA JUT HALAT	KG	7,60 KG	6
10 MM EBA JUT HALAT	KG	12,60 KG	6
12 MM EBA JUT HALAT	KG	16,60 KG	3
14 MM EBA JUT HALAT	KG	21,80 KG	3
16 MM EBA JUT HALAT	KG	28,00 KG	2
18 MM EBA JUT HALAT	KG	33,00 KG	2
20 MM EBA JUT HALAT	KG	41,00 KG	1
22 MM EBA JUT HALAT	KG	53,00 KG	1
24 MM EBA JUT HALAT	KG	63,00 KG	1
26 MM EBA JUT HALAT	KG	77,00 KG	1
28 MM EBA JUT HALAT	KG	85,00 KG	1
30 MM EBA JUT HALAT	KG	97,00 KG	1
32 MM EBA JUT HALAT	KG	109,00 KG	1
34 MM EBA JUT HALAT	KG	117,00 KG	1
36 MM EBA JUT HALAT	KG	135,00 KG	1
38 MM EBA JUT HALAT	KG	155,00 KG	1
40 MM EBA JUT HALAT	KG	170,00 KG	1

NOT: VERİLEN AĞIRLIK (-+%8) TÖLERANSLIDIR

EBA SIZAL HALAT / ЕБА СИЗАЛЕВЫЙ КАНАТ / EBA SISAL ROPE

ÜRÜN ADI DESCRIPTION	BİRİM UNIT	200 MT / AĞIRLIĞI WEIGHT OF SPOOL	ÇUVAL İÇİ AD. PCS IN PACK.
6 MM EBA SIZAL HALAT	KG	5,60 KG	8
7 MM EBA SIZAL HALAT	KG	8,75 KG	6
8 MM EBA SIZAL HALAT	KG	10,60 KG	6
10 MM EBA SIZAL HALAT	KG	14,00 KG	3
12 MM EBA SIZAL HALAT	KG	18,50 KG	3
14 MM EBA SIZAL HALAT	KG	23,50 KG	2
15 MM EBA SIZAL HALAT	KG	28,00 KG	2
18 MM EBA SIZAL HALAT	KG	37,50 KG	1
20 MM EBA SIZAL HALAT	KG	47,00 KG	1
22 MM EBA SIZAL HALAT	KG	56,00 KG	1
24 MM EBA SIZAL HALAT	KG	70,00 KG	1
26 MM EBA SIZAL HALAT	KG	80,00 KG	1
28 MM EBA SIZAL HALAT	KG	94,00 KG	1
30 MM EBA SIZAL HALAT	KG	108,00 KG	1
32 MM EBA SIZAL HALAT	KG	122,00 KG	1
34 MM EBA SIZAL HALAT	KG	131,00 KG	1
36 MM EBA SIZAL HALAT	KG	145,00 KG	1
38 MM EBA SIZAL HALAT	KG	160,00 KG	1
40 MM EBA SIZAL HALAT	KG	178,00 KG	1

NOT: VERİLEN AĞIRLIK (-+%8) TÖLERANSLIDIR



JUT KUKA İPİ / ДЖУТОВАЯ ПРЯЖА 1 БОБИН / JUTE TWINE BALL TYPE

ÜRÜN ADI DESCRIPTION	ÖZELLİK THE WEIGHT OF THE SPOOL	KOLİ / KG WEIGHT OF PACKAGE
JUT KUKA İPİ	100 GR	24 KG
JUT KUKA İPİ	200 GR	24 KG
JUT KUKA İPİ	400 GR	24 KG



JUT İLE / ДЖУТОВАЯ ПРЯЖА 1 БОБИН / JUTE TWINE SPOOL TYPE

ÜRÜN ADI DESCRIPTION	ÖZELLİK THE WEIGHT OF THE SPOOL	KOLİ / KG WEIGHT OF PACKAGE
JUT İLE 12/2	12 KG	47 KG
JUT İLE 16/3	12 KG	47 KG
JUT İLE 24/2	12 KG	47 KG
JUT İLE 48/2	12 KG	47 KG



EBA NAYLON HALAT / EBA ПП КАНАТ / EBA PP ROPE

ÜRÜN ADI DESCRIPTION	BİRİM UNIT	200 MT / AĞIRLIĞI WEIGHT OF SPOOL	ÇUVAL İÇİ AD. PCS IN PACK.
2,5 MM EBA NAYLON HALAT	KG	0,50 KG	20
3 MM EBA NAYLON HALAT	KG	1,05 KG	14
4 MM EBA NAYLON HALAT	KG	2,10 KG	14
5 MM EBA NAYLON HALAT	KG	2,50 KG	14
6 MM EBA NAYLON HALAT	KG	3,20 KG	10
7 MM EBA NAYLON HALAT	KG	5,40 KG	10
8 MM EBA NAYLON HALAT	KG	6,70 KG	10
10 MM EBA NAYLON HALAT	KG	10,80 KG	6
12 MM EBA NAYLON HALAT	KG	13,60 KG	6
14 MM EBA NAYLON HALAT	KG	18,60 KG	2
16 MM EBA NAYLON HALAT	KG	24,70 KG	2
18 MM EBA NAYLON HALAT	KG	30,00 KG	2
20 MM EBA NAYLON HALAT	KG	35,25 KG	1
22 MM EBA NAYLON HALAT	KG	45,00 KG	1
24 MM EBA NAYLON HALAT	KG	52,00 KG	1
26 MM EBA NAYLON HALAT	KG	60,00 KG	1
28 MM EBA NAYLON HALAT	KG	70,00 KG	1
30 MM EBA NAYLON HALAT	KG	78,00 KG	1
32 MM EBA NAYLON HALAT	KG	92,00 KG	1
34 MM EBA NAYLON HALAT	KG	103,00 KG	1
36 MM EBA NAYLON HALAT	KG	113,00 KG	1
38 MM EBA NAYLON HALAT	KG	130,00 KG	1
40 MM EBA NAYLON HALAT	KG	143,00 KG	1

NOT: VERİLEN AĞIRLIK (-+%8) TÖLERANSLIDIR



EGE NAYLON HALAT / EGE ПП КАНАТ / EGE PP ROPE

ÜRÜN ADI DESCRIPTION	BİRİM UNIT	200 MT / AĞIRLIĞI WEIGHT OF SPOOL	ÇUVAL İÇİ AD. PCS IN PACK.
2,5 MM EGE NAYLON HALAT	KG	0,50 KG	20
3 MM EGE NAYLON HALAT	KG	1,05 KG	14
4 MM EGE NAYLON HALAT	KG	2,10 KG	14
5 MM EGE NAYLON HALAT	KG	2,50 KG	14
6 MM EGE NAYLON HALAT	KG	3,20 KG	10
7 MM EGE NAYLON HALAT	KG	5,40 KG	10
8 MM EGE NAYLON HALAT	KG	6,70 KG	10
10 MM EGE NAYLON HALAT	KG	10,80 KG	6
12 MM EGE NAYLON HALAT	KG	13,60 KG	6
14 MM EGE NAYLON HALAT	KG	18,60 KG	2
16 MM EGE NAYLON HALAT	KG	24,70 KG	2
18 MM EGE NAYLON HALAT	KG	30,00 KG	2
20 MM EGE NAYLON HALAT	KG	35,25 KG	1
22 MM EGE NAYLON HALAT	KG	45,00 KG	1
24 MM EGE NAYLON HALAT	KG	52,00 KG	1
26 MM EGE NAYLON HALAT	KG	60,00 KG	1
28 MM EGE NAYLON HALAT	KG	70,00 KG	1
30 MM EGE NAYLON HALAT	KG	78,00 KG	1
32 MM EGE NAYLON HALAT	KG	92,00 KG	1
34 MM EGE NAYLON HALAT	KG	103,00 KG	1
36 MM EGE NAYLON HALAT	KG	113,00 KG	1
38 MM EGE NAYLON HALAT	KG	130,00 KG	1
40 MM EGE NAYLON HALAT	KG	143,00 KG	1

NOT: VERİLEN AĞIRLIK (-+%8) TÖLERANSLIDIR

EBA MİSİNA HALAT / EBA ЛЕСКОВЫЙ КАНАТ / EBA GUT ROPE



ÜRÜN ADI DESCRIPTION	BİRİM UNIT	MT / 1 KG MT / 1 KG	ÇUVAL İÇİ AD. PCS IN PACK.
6 MM EBA MİSİNA HALAT	KG	45 MT / 1KG	8 ADET
8 MM EBA MİSİNA HALAT	KG	27 MT / 1KG	8 ADET
10 MM EBA MİSİNA HALAT	KG	18 MT / 1KG	6 ADET
12 MM EBA MİSİNA HALAT	KG	15 MT / 1KG	6 ADET
14 MM EBA MİSİNA HALAT	KG	12 MT / 1KG	4 ADET
16 MM EBA MİSİNA HALAT	KG	10 MT / 1KG	4 ADET
18 MM EBA MİSİNA HALAT	KG	7 MT / 1KG	2 ADET
20 MM EBA MİSİNA HALAT	KG	6 MT / 1KG	2 ADET
22 MM EBA MİSİNA HALAT	KG	4.8 MT / 1KG	1 ADET

NOT: VERİLEN AĞIRLIK (-+%8) TÖLERANSLIDIR



KASAP ÇENGELİ / КРЮК МЯШНИКА / BUTCHER HOOK

ÜRÜN ADI DESCRIPTION	KOLİ / ADET PCS IN PACKAGE
KASAP ÇENGELİ	100 ADET



ÇANTALI YIKMATİK

ÜRÜN ADI DESCRIPTION	ÇUVAL / PK PCS IN PACKAGE
ÇANTALI YIKMATİK	10



NAYLON YULAR / НЕЙЛОНОВЫЙ ХОЛТЕР / NYLON NECKLESS

ÜRÜN ADI DESCRIPTION	BİRİM UNIT	BAĞ/ADET PCS IN PACK.
NAYLON BUZAĞI YULARI KOD 1	DESTE	10 ADET
NAYLON DANA YULARI KOD 2	DESTE	10 ADET
NAYLON İNEK YULARI KOD 3	DESTE	10 ADET
NAYLON ÖKÜZ YULARI KOD 4	DESTE	10 ADET
NAYLON 4 BURUN YULAR KOD 5	DESTE	10 ADET
NAYLON 6 BURUN YULAR KOD 6	DESTE	10 ADET
NAYLON BUZAĞI YULARI DÖNERLİ KOD 7	DESTE	10 ADET
NAYLON DANA YULARI DÖNERLİ KOD 8	DESTE	10 ADET
NAYLON İNEK YULARI DÖNERLİ KOD 9	DESTE	10 ADET
NAYLON ÖKÜZ YULARI DÖNERLİ KOD 10	DESTE	10 ADET
NAYLON 4 BURUN YULAR DÖNERLİ KOD 11	DESTE	10 ADET
NAYLON 6 BURUN YULAR DÖNERLİ KOD12	DESTE	10 ADET
NAYLON BUZAĞI YULAR KUYRUKLU KOD 13	DESTE	10 ADET
NAYLON DANA YULAR KUYRUKLU KOD 14	DESTE	10 ADET
NAYLON İNEK YULAR KUYRUKLU KOD 15	DESTE	10 ADET
NAYLON AT YULARI DÖNERLİ KOD 16	DESTE	10 ADET
NAYLON MERKEP YULARI DÖNERLİ KOD 17	DESTE	10 ADET



JUT YULAR / ДЖУТОВЫЙ ХОЛТЕР / JUTE NECKLESS

ÜRÜN ADI DESCRIPTION	BİRİM UNIT	BAĞ/ADET PCS IN PACK.
JUT BUZAĞI YULARI KOD 18	DESTE	10 ADET
JUT DANA YULARI KOD 19	DESTE	10 ADET
JUT İNEK YULARI KOD 20	DESTE	10 ADET
JUT 4 BURUN YULAR KOD 21	DESTE	10 ADET
JUT 6 BURUN YULAR KOD 22	DESTE	10 ADET
JUT BUZAĞI YULARI DÖNERLİ KOD 23	DESTE	10 ADET
JUT DANA YULARI DÖNERLİ KOD 24	DESTE	10 ADET
JUT İNEK YULARI DÖNERLİ KOD 25	DESTE	10 ADET
JUT 4 BURUN YULAR DÖNERLİ KOD 26	DESTE	10 ADET
JUT 6 BURUN YULAR DÖNERLİ KOD 27	DESTE	10 ADET



BONCUKLAR - SARI KOYUN ÇANLARI / КОВАНЫЙ КОЛОКОЛЬЧИК И АКСЕССУАРЫ / ACCESSORIES FOR SHEEP (BELLS-NECKLESS)

ÜRÜN ADI DESCRIPTION	BİRİM UNIT	BAĞ/ADET PCS IN PACK.
UZUN DİZİ BONCUK	ADET	50 ADET
KISA DİZİ BONCUK	ADET	50 ADET
ÇİFTLİ BONCUK	ADET	25 ADET
TEKLİ BONCUK	ADET	25 ADET
TUĞLU BONCUK	ADET	25 ADET
NUSKA BONCUK	ADET	25 ADET
TOKALI GÜLLÜ BONCUK	ADET	25 ADET
TOKALI BAYRAKLI BONCUK	ADET	25 ADET
İPLİ 3 SIRA KISA BONCUK	ADET	25 ADET
İPLİ 3 SIRA ORTA BONCUK	ADET	25 ADET
İPLİ 3 SIRA UZUN BONCUK	ADET	25 ADET
5 NOLU ZİLLİ BONCUK	ADET	25 ADET
7 NOLU ZİLLİ BONCUK	ADET	25 ADET
KEÇİ ÇANI ZİLLİ BONCUK	ADET	25 ADET



BEZ YULAR / ТКАНЕВЫЙ ХОЛТЕР / WEBBING NECKLESS

ÜRÜN ADI DESCRIPTION	BİRİM UNIT	BAĞ/ADET PCS IN PACK.
BEZ BUZAĞI YULARI	BAĞ	10 ADET
BEZ DANA YULARI	BAĞ	10 ADET
BEZ İNEK YULARI	BAĞ	10 ADET

TASMA ÇEŞİTLERİ / ОШЕЙНИКИ / COLLARS



ÜRÜN ADI DESCRIPTION	BAĞ/ADET PCS IN PACK.	EN/CM WIDTH	BOY/CM LENGTH
DÜZ RENK BEZ FİNO TASMA NO:1	50	2,5	45



ÜRÜN ADI DESCRIPTION	BAĞ/ADET PCS IN PACK.	EN/CM WIDTH	BOY/CM LENGTH
KİLİM DESEN BEZ ORTA TASMA NO:6	50	2,5	55



ÜRÜN ADI DESCRIPTION	BAĞ/ADET PCS IN PACK.	EN/CM WIDTH	BOY/CM LENGTH
DÜZ RENK BEZ ORTA TASMA NO:2	50	2,5	55



ÜRÜN ADI DESCRIPTION	BAĞ/ADET PCS IN PACK.	EN/CM WIDTH	BOY/CM LENGTH
KİLİM DESEN BEZ KURT TASMA NO:7	50	2,5	65



ÜRÜN ADI DESCRIPTION	BAĞ/ADET PCS IN PACK.	EN/CM WIDTH	BOY/CM LENGTH
DÜZ RENK BEZ KURT TASMA NO:3	50	2,5	65



ÜRÜN ADI DESCRIPTION	BAĞ/ADET PCS IN PACK.	EN/CM WIDTH	BOY/CM LENGTH
KOLONLU DERİ FİNO TASMA NO:8	50	2,5	45



ÜRÜN ADI DESCRIPTION	BAĞ/ADET PCS IN PACK.	EN/CM WIDTH	BOY/CM LENGTH
ÇİFT KAT BEZ CVT. KURT TASMA NO:4	25	2,5	65



ÜRÜN ADI DESCRIPTION	BAĞ/ADET PCS IN PACK.	EN/CM WIDTH	BOY/CM LENGTH
KOLON DERİ ORTA NO:9	50	2,5	55



ÜRÜN ADI DESCRIPTION	BAĞ/ADET PCS IN PACK.	EN/CM WIDTH	BOY/CM LENGTH
KİLİM DESEN BEZ FİNO TASMA NO:5	50	2,5	45



ÜRÜN ADI DESCRIPTION	BAĞ/ADET PCS IN PACK.	EN/CM WIDTH	BOY/CM LENGTH
KOLONLU DERİ KURT TASMA NO:10	50	3	65

TASMA ÇEŞİTLERİ / ОШЕЙНИКИ / COLLARS



ÜRÜN ADI DESCRIPTION	BAĞ/ADET PCS IN PACK.	EN/CM WIDTH	BOY/CM LENGTH
KEÇELİ DERİ FİNO TASMA NO:20	25	2	43



ÜRÜN ADI DESCRIPTION	BAĞ/ADET PCS IN PACK.	EN/CM WIDTH	BOY/CM LENGTH
3,5 CM YARMA ÇİFT KAT TASMA NO:800	25	3,5	75



ÜRÜN ADI DESCRIPTION	BAĞ/ADET PCS IN PACK.	EN/CM WIDTH	BOY/CM LENGTH
KEÇELİ DERİ ORTA TASMA NO:21	25	2	55



ÜRÜN ADI DESCRIPTION	BAĞ/ADET PCS IN PACK.	EN/CM WIDTH	BOY/CM LENGTH
BEZ BATTAL TASMA 75 CM NO:50	25	3,5	75



ÜRÜN ADI DESCRIPTION	BAĞ/ADET PCS IN PACK.	EN/CM WIDTH	BOY/CM LENGTH
KEÇELİ DERİ KURT TASMA NO:22	25	2,5	65



ÜRÜN ADI DESCRIPTION	BAĞ/ADET PCS IN PACK.	EN/CM WIDTH	BOY/CM LENGTH
BEZ BUZAĞI TASMA 90 CM NO:51	25	3,5	90



ÜRÜN ADI DESCRIPTION	BAĞ/ADET PCS IN PACK.	EN/CM WIDTH	BOY/CM LENGTH
KEÇELİ DERİ CVT KURT TASMA NO:23	25	3	65



ÜRÜN ADI DESCRIPTION	BAĞ/ADET PCS IN PACK.	EN/CM WIDTH	BOY/CM LENGTH
KÜÇÜK BELDEN TASMA NO:700	5	3	GEÇMELİ



ÜRÜN ADI DESCRIPTION	BAĞ/ADET PCS IN PACK.	EN/CM WIDTH	BOY/CM LENGTH
KÖSELE KEÇELİ 3,5 CN BATTAL TASMA NO:34	25	3,5	75



ÜRÜN ADI DESCRIPTION	BAĞ/ADET PCS IN PACK.	EN/CM WIDTH	BOY/CM LENGTH
ORTA BELDEN TASMA NO:701	5	3,5	GEÇMELİ

TASMA ÇEŞİTLERİ / ОШЕЙНИКИ / COLLARS



ÜRÜN ADI DESCRIPTION	BAĞ/ADET PCS IN PACK.	EN/CM WIDTH	BOY/CM LENGTH
BÜYÜK BELDEN TASMA NO:702	5	5	GEÇMELİ



ÜRÜN ADI DESCRIPTION	BAĞ/ADET PCS IN PACK.	EN/CM WIDTH	BOY/CM LENGTH
BEZ KOYUN TASMASI NO:49	50	2,5	65



ÜRÜN ADI DESCRIPTION	BAĞ/ADET PCS IN PACK.	EN/CM WIDTH	BOY/CM LENGTH
U ÇİVİLİ KÜÇÜK BOY TASMA NO:70	10	3	55



ÜRÜN ADI DESCRIPTION	BAĞ/ADET PCS IN PACK.	EN/CM WIDTH	BOY/CM LENGTH
5 CM BATTAL TASMA NO:850	25	5	80



ÜRÜN ADI DESCRIPTION	BAĞ/ADET PCS IN PACK.	EN/CM WIDTH	BOY/CM LENGTH
U ÇİVİLİ ORTA BOY TASMA NO:71	10	3	65



ÜRÜN ADI DESCRIPTION	BAĞ/ADET PCS IN PACK.	EN/CM WIDTH	BOY/CM LENGTH
U ÇİVİLİ BATTAL TASMA NO:74	10	5	80



ÜRÜN ADI DESCRIPTION	BAĞ/ADET PCS IN PACK.	EN/CM WIDTH	BOY/CM LENGTH
U ÇİVİLİ BÜYÜK BOY TASMA NO:72	10	3,5	75



ÜRÜN ADI DESCRIPTION	BAĞ/ADET PCS IN PACK.	EN/CM WIDTH	BOY/CM LENGTH
2,5 CM YARMA ÇİFT KAT TASMA NO:790	25	2,5	65



ÜRÜN ADI DESCRIPTION	BAĞ/ADET PCS IN PACK.	EN/CM WIDTH	BOY/CM LENGTH
BEZ KUZU TASMA 1KOLON NO:48	50	2	55



ÜRÜN ADI DESCRIPTION	BAĞ/ADET PCS IN PACK.	EN/CM WIDTH	BOY/CM LENGTH
BEZ BATTAL TASMA NO:60	25	4	75

TASMA ÇEŞİTLERİ / ОШЕЙНИКИ / COLLARS



ÜRÜN ADI DESCRIPTION	BAĞ/ADET PCS IN PACK.	EN/CM WIDTH	BOY/CM LENGTH
BEZ BATTAL TASMA NO:61	25	4,5	80



ÜRÜN ADI DESCRIPTION	BAĞ/ADET PCS IN PACK.	EN/CM WIDTH	BOY/CM LENGTH
RENKLİ TEK ÇİVİLİ TASMA NO:75	10	2,5	55



ÜRÜN ADI DESCRIPTION	BAĞ/ADET PCS IN PACK.	EN/CM WIDTH	BOY/CM LENGTH
3,5 CM TEK ÇİVİLİ TASMA NO:76	10	3,5	65



ÜRÜN ADI DESCRIPTION	BAĞ/ADET PCS IN PACK.	EN/CM WIDTH	BOY/CM LENGTH
KISA FİTİL GEZDİRME TASMA NO:80	10	1	80



ÜRÜN ADI DESCRIPTION	BAĞ/ADET PCS IN PACK.	EN/CM WIDTH	BOY/CM LENGTH
UZUN FİTİL GEZDİRME TASMA NO:90	10	1	90



ÜRÜN ADI DESCRIPTION	BAĞ/ADET PCS IN PACK.	EN/CM WIDTH	BOY/CM LENGTH
1.KALİTE KOLON ZİN. GEZDİRME TASMA NO:750	10	90	



ÜRÜN ADI DESCRIPTION	BAĞ/ADET PCS IN PACK.	EN/CM WIDTH	BOY/CM LENGTH
1.KALİTE KOLON FİNO TASMA NO:770	25	2	45



ÜRÜN ADI DESCRIPTION	BAĞ/ADET PCS IN PACK.	EN/CM WIDTH	BOY/CM LENGTH
1.KALİTE KOLON ORTA TASMA NO:775	25	2	55



ÜRÜN ADI DESCRIPTION	BAĞ/ADET PCS IN PACK.	EN/CM WIDTH	BOY/CM LENGTH
1.KALİTE KOLON KURT TASMA NO:780	25	2,5	65



ÜRÜN ADI DESCRIPTION	BAĞ/ADET PCS IN PACK.	EN/CM WIDTH	BOY/CM LENGTH
TASMA NO:600 (1. KALİTE KOLON DESENLİ FİNO)	25		






ÜRÜN ADI DESCRIPTION	BAĞ/ADET PCS IN PACK.	EN/CM WIDTH	BOY/CM LENGTH
TASMA NO:610 (1. KALİTE KOLON DESENLİ ORTA)	25		



Ticarette Güven, Üretim ve Hizmet

Trust In Business

Merkez : Sanayi Sitesi D Blok No:2 Beydağ/İzmir
Bursa Şube : Turanköy Mah. Turan Cad. No:13/2 Kestel/Bursa
Tel : +90 224 383 31 31 - 32
E-mail : export@baszincir.com.tr - pazarlama2@baszincir.com.tr - muhasebe1@baszincir.com.tr
Azerbaycan Şube : AZ 1060 Bakü Şehri Nizami Rayonu Şirin Mirzayev Ev 79 M.54 BAKÜ
Ödemiş Şube : Ödemiş O.S.B. 85. Sokak No:3 Ödemiş / İZMİR
Şube(Fabrika) : Sarıkaya Mh. Uygur Sk. No:100 B-C-D Blokları Beydağ/İzmir
Telefon : +90 232 592 60 34
Fax : +90 232 592 63 62
Nadir Baş : +90 543 938 96 26   
Cem Demir : +90 533 449 15 10
Web : www.baszincir.com.tr
E-mail : baszincir@gmail.com

